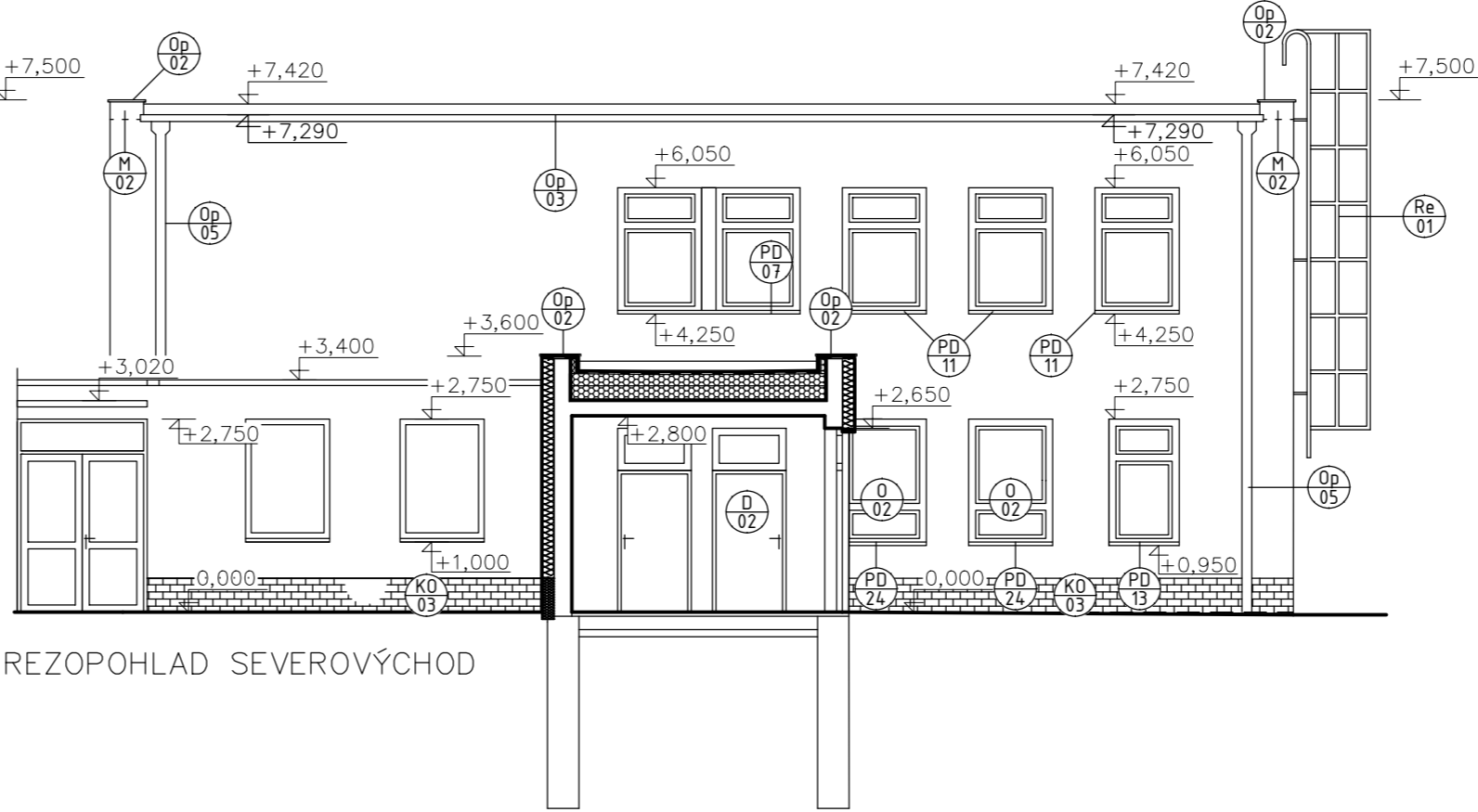
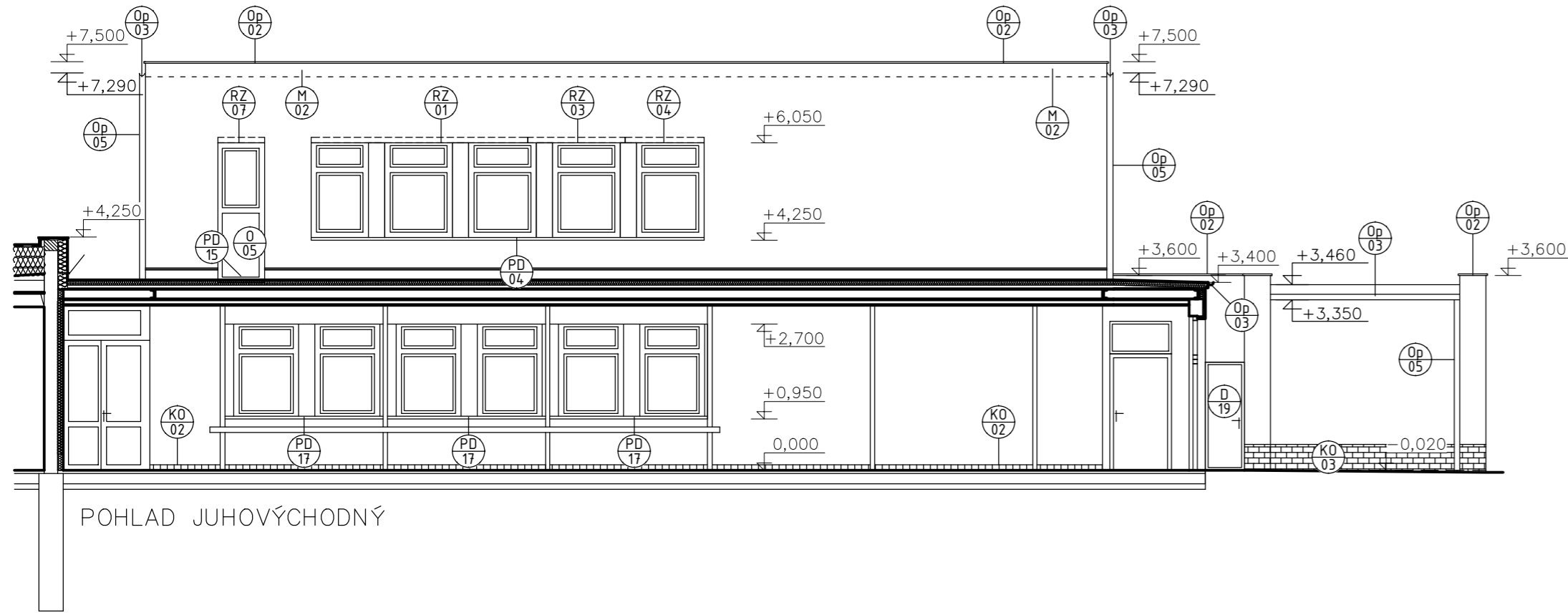


PAVILÓN 3, POHLADY –
NAVRHOVANÝ STAV



- NOVÉ ZASTREŠENIE HLAVNÉHO VSTUPU, SKLENÁ TABULA S TIAHLAMI
- NOVÝ BLOK OCELOVÉHO ZÁBRADLIA 1000x1000, OTVÁRAVÉ DVERKA 700x1000, POZRI VÝPIS ZÁMOČNÍCKYCH VÝROBKOV

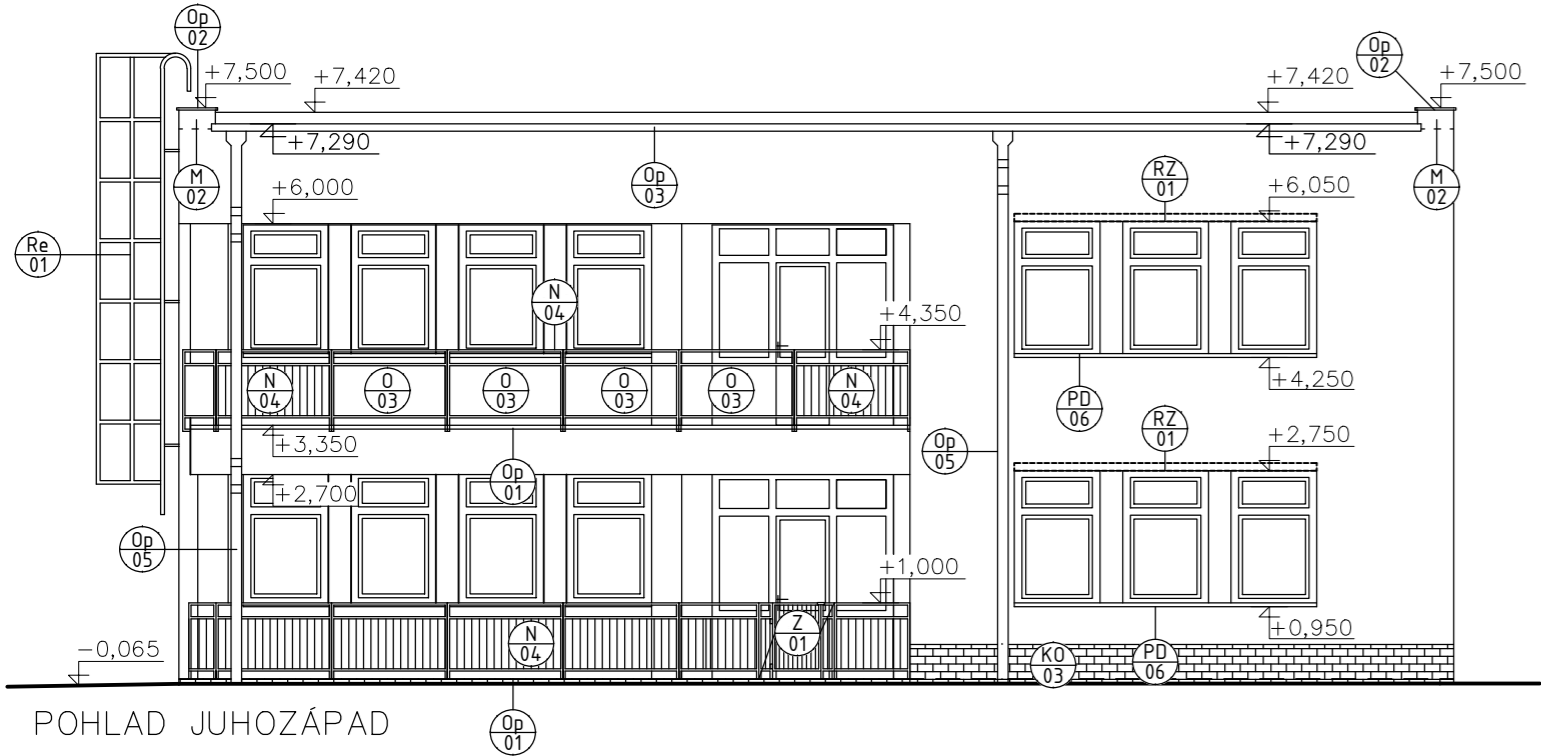
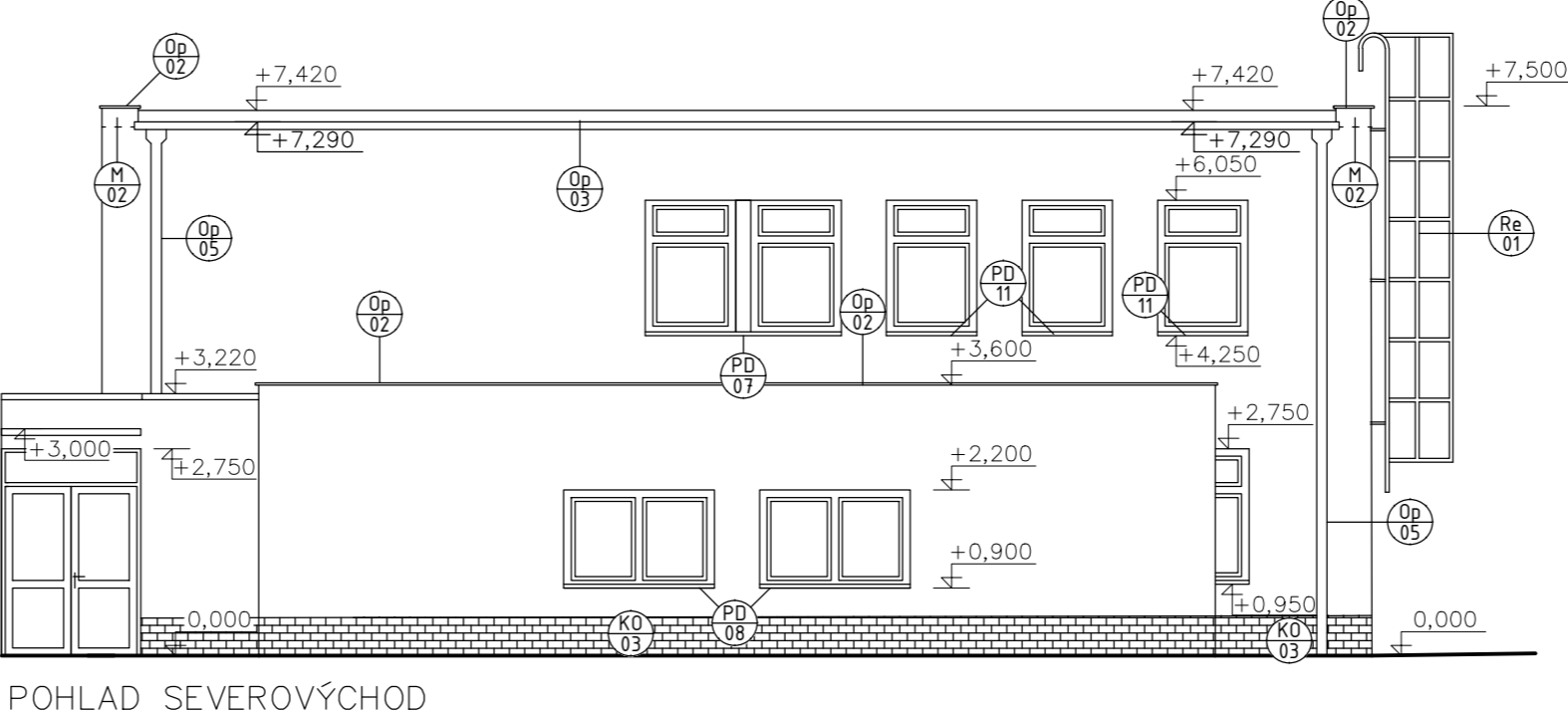
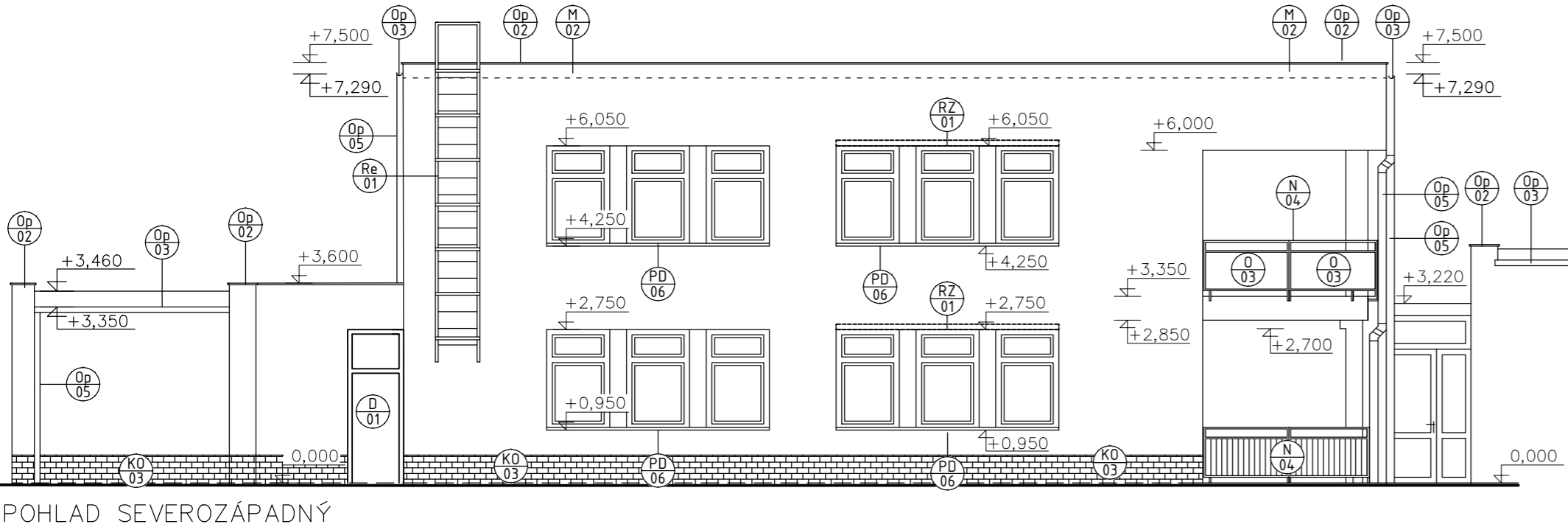
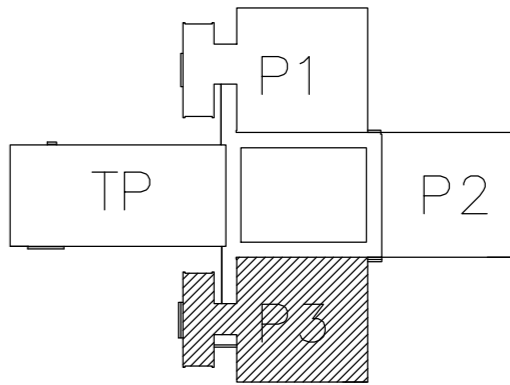
- FÓLIOVÁ HYDROIZOLÁCIA (NOVÁ VRSTVA) 2 MM
- GEOTEXILIA (NOVÁ VRSTVA)
- TEPELNÁ IZOLÁCIA, MINERÁLNA VLNA, $\lambda = 0,040 \text{ W/m.K}$, $\rho = 160 \text{ kg/m}^3$, V 1% SPÁDE (NOVÁ VRSTVA) 120–160 MM
- OSB DOSKA (NOVÁ VRSTVA) 30 MM
- DREVENÉ DOSKY 15 MM
- UZAVRETÁ VZDUCHOVÁ MEDZERA 200 MM
- HLINIKOVÝ PLECH
- VZDUCHOVÁ MEDZERA (NOVÁ VRSTVA) 100 MM
- KAZETOVÝ PODHLAD (NOVÁ VRSTVA) 12,5 MM

LEGENDA MATERIÁLOV

- MUROVANÁ PRIEČKA NA TENKOVRSŤVÚ MALTU
- TEPELNÁ IZOLÁCIA, MINERÁLNA VLNA
- TEPELNÁ IZOLÁCIA, POLYSTYRÉN EPS
- ASFALTOVÁ HYDROIZOLÁCIA – POVODNA
- FÓLIOVÁ HYDROIZOLÁCIA, HR. 2 MM – NAVRHOVANÁ

POZNÁMKY


- PRI ZATEPLOVANÍ JE NUTNÉ VŠETKY NEROVNOSTI VÄČŠIE AKO 10 MM VYROVNAŤ VÁPENOCEMENTOVOU OMIETKOU



- PÓROBETÓNOVÉ MURIVO, HR. 250 MM, NA TENKOVRSŤVÚ MALTU
- NOVÝ NÁTER NA EXTERIÉROVOM OCELOVOM ZÁBRADLI V 2 VRSTVÁCH
- NOVÝ KERAMICKÝ SOKEL DO VÝŠKY 100 MM
- NOVÝ EXTERIÉROVÝ SOKEL DO VÝŠKY 500 MM
- NOVÉ DVERE, PRÁVE KRIDLO, PLASTOVÝ 5–KOMOROVÝ PROFIL, IZOLAČNÉ DVOJSKLO ROZMER 1050x2750 MM
- PLECHOVÉ JEDNOKRIDLOVÉ DVERE, ĽAVÉ KRIDLO, ROZMER 600x2000
- PRESKLENÁ STENA, POZRI VÝPIS PRVKOV
- NOVÁ VÝPLŇ ZABRADLIA, BEZPEČNOSTNÉ SKLO
- NOVÁ VÝPLŇ BALKÓNOVÝCH DVERÍ, SENDVIČ, ZASKLIEVACIE LIŠTY, 600x600 MM
- HLINIKOVÁ ELEKTROMOTORICKÁ ŽALÚZIA, DLŽKA 4000 MM
- HLINIKOVÁ ELEKTROMOTORICKÁ ŽALÚZIA, DLŽKA 1800 MM
- HLINIKOVÁ MECHANICKÁ ŽALÚZIA, DLŽKA 1500 MM
- HLINIKOVÁ ELEKTROMOTORICKÁ ŽALÚZIA, DLŽKA 900 MM
- NOVÁ EXTERIÉROVÁ HLINIKOVÁ PARAPETNÁ DOSKA, HR. 0,6 MM, CELKOVÁ DLŽKA 4000 MM, ROZVINUTÁ ŠÍRKA 420 MM

- NOVÁ EXTERIÉROVÁ HLINIKOVÁ PARAPETNÁ DOSKA, HR. 0,6 MM, CELKOVÁ DLŽKA 2600 MM, ROZVINUTÁ ŠÍRKA 420 MM
- NOVÁ EXTERIÉROVÁ HLINIKOVÁ PARAPETNÁ DOSKA, HR. 0,6 MM, CELKOVÁ DLŽKA 2000 MM, ROZVINUTÁ ŠÍRKA 420 MM
- NOVÁ EXTERIÉROVÁ HLINIKOVÁ PARAPETNÁ DOSKA, HR. 0,6 MM, CELKOVÁ DLŽKA 1200 MM, ROZVINUTÁ ŠÍRKA 420 MM
- NOVÁ EXTERIÉROVÁ HLINIKOVÁ PARAPETNÁ DOSKA, HR. 0,6 MM, CELKOVÁ DLŽKA 780 MM, ROZVINUTÁ ŠÍRKA 420 MM
- NOVÁ EXTERIÉROVÁ HLINIKOVÁ PARAPETNÁ DOSKA, HR. 0,6 MM, CELKOVÁ DLŽKA 9000 MM, ROZVINUTÁ ŠÍRKA 340 MM
- NOVÁ KERAMICKÁ DLAŽBA S LEPIDLOM
- NOVÉ OPLECHOVANIE BALKÓNOVEJ TERASY, HLINIKOVÝ PLECH HR. 0,6 MM
- NOVÉ OPLECHOVANIE ATIKY, HLINIKOVÝ PLECH HR. 0,6 MM
- NOVÝ DAŽĎOVÝ ŽLAB, HLINIKOVÝ PLECH HR. 0,6 MM
- NOVÉ OPLECHOVANIE PRI UKONČENÍ HYDROIZOLÁCIE, HLINIKOVÝ PLECH, HR. 0,6 MM
- NOVÝ DAŽĎOVÝ ZVOD, HLINIKOVÝ PLECH, HR. 0,6 MM
- NOVÝ OCELOVÝ REBRIK S BEZPEČNOSTNÝM KOŠOM, VÝŠKA REBRIKA 8,7 M
- NOVÉ ZASTREŠENIE PAVILONOV, POZRI VÝPIS SKLADIEB

0,000 = 155,10 m n. m.

Projektant	ING. IRENA KREUTZOVÁ	Vypracoval	ING. BARBORA NAGYOVÁ	
Druh projektu	ARCHITEKTONICKO-STAVEBNÉ RIŠENIE	formát	8xA4	RENAK, s.r.o. Bulharská 42 917 01 Trnava e-mail: renak@renak.sk tel./fax: 033/5536414 web: www.renak.sk
Druh výkresu	PAVILÓN 3 - POHLAD, NAVRHOVANÝ STAV	dátum	09/2019	
Investor	MESTO TRNAVA HLAVNÁ 1, TRNAVA 917 71	účel	DSPaR	
Názov a miesto stavby	MŠ SPOJNÁ 6 - REKONŠTRUKCIA OBJEKTU SPOJNÁ 6, TRNAVA 917 01	parc. číslo	5292/10, k.ú. TRNAVA	
		č. zakázky	190710	
		Mierka	1:100	č. výkresu P3 - 12